

实 名

签 名

项目负责人王洁

专业负责人王永鹏

设计人杨宏宇

注册（执业）章

中华人民共和国一级注册结构工程师

姓名:王永鹏

注册号:3301101-S008

有效期至:2024年6月30日

预留章

出图章

浙江省水利水电勘测设计院有限责任公司

NO:A233011010

浙江省住房和城乡建设厅监制

浙江省建设工程施工图设计文件（审查专用章）

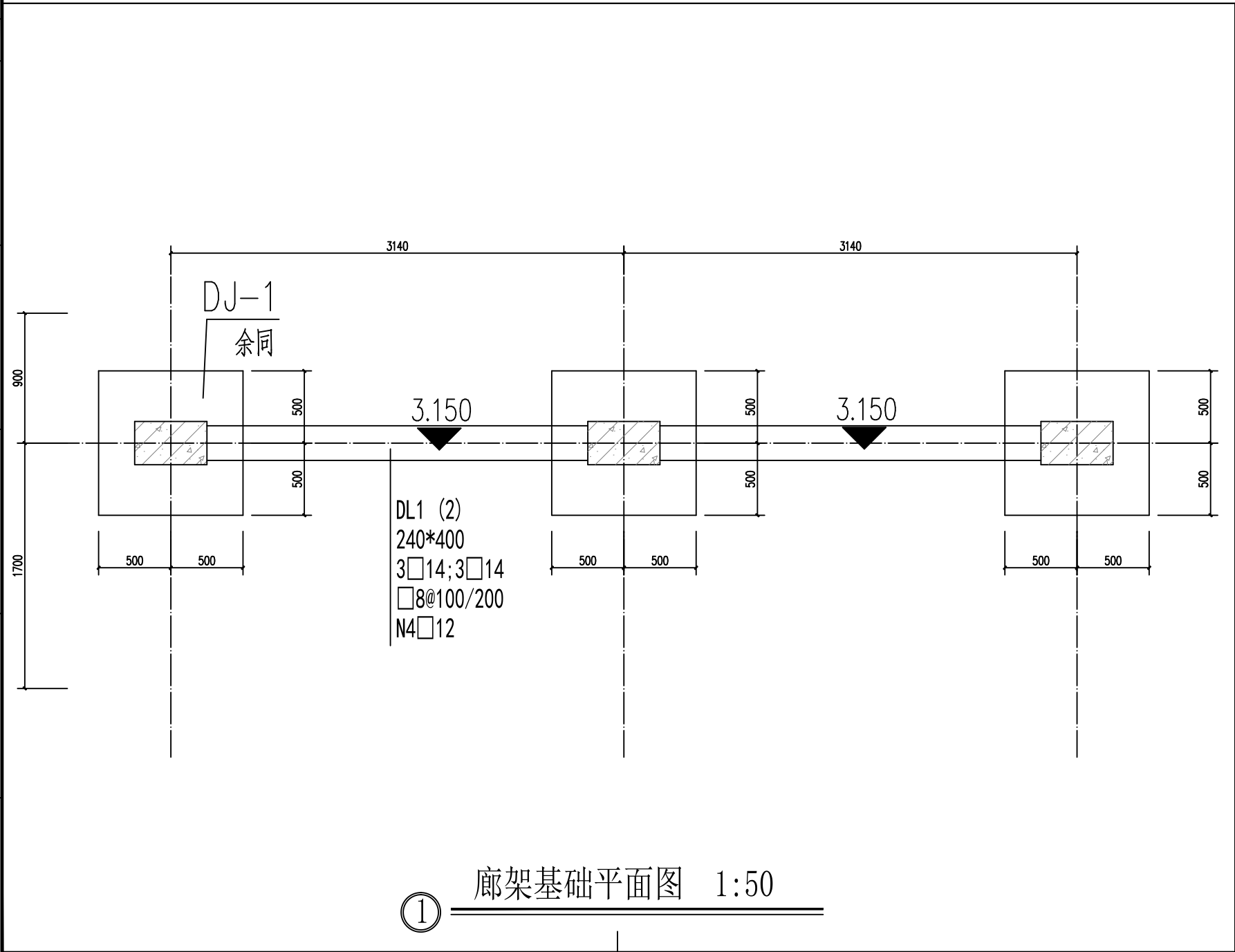
审查单位:湖州城市建设工程施工图审查中心 证书编号:12156

审查范围:房建一类、市政（道桥一类）

（含消防、人防、气象审查）

浙江省住房和城乡建设厅、人防防空办公室、公安消防总队、气象局监制

竣工章



① 廊架基础平面图 1:50

说明:

- 混凝土强度等级为C25抗渗等级为P6, 垫层为C15。
- 钢筋Φ表示HPB300钢筋, $f_y=270N/mm^2$, Φ表示HRB400钢筋, $f_y=360N/mm^2$ 。
- 受力钢筋的混凝土保护层厚度

受力钢筋的混凝土保护层最小厚度(mm)				
环境类别	板、墙、壳		梁、柱	
	≤C25	C30~C40	≤C25	C30~C40
一	20	15	25	20
二	a	25	20	30
	b	30	25	40
三	a	35	30	45
	b	45	40	55

4. 钢筋的锚固和连接

纵向受力钢筋最小锚固长度 l_a (mm)

混凝土强度等级				
钢筋类型	抗震等级	C20	C25	C30
HPB300	三级	41d	36d	32d
	非抗震/四级	39d	34d	30d
HRB400	三级	—	42d	37d
	非抗震/四级	—	40d	35d

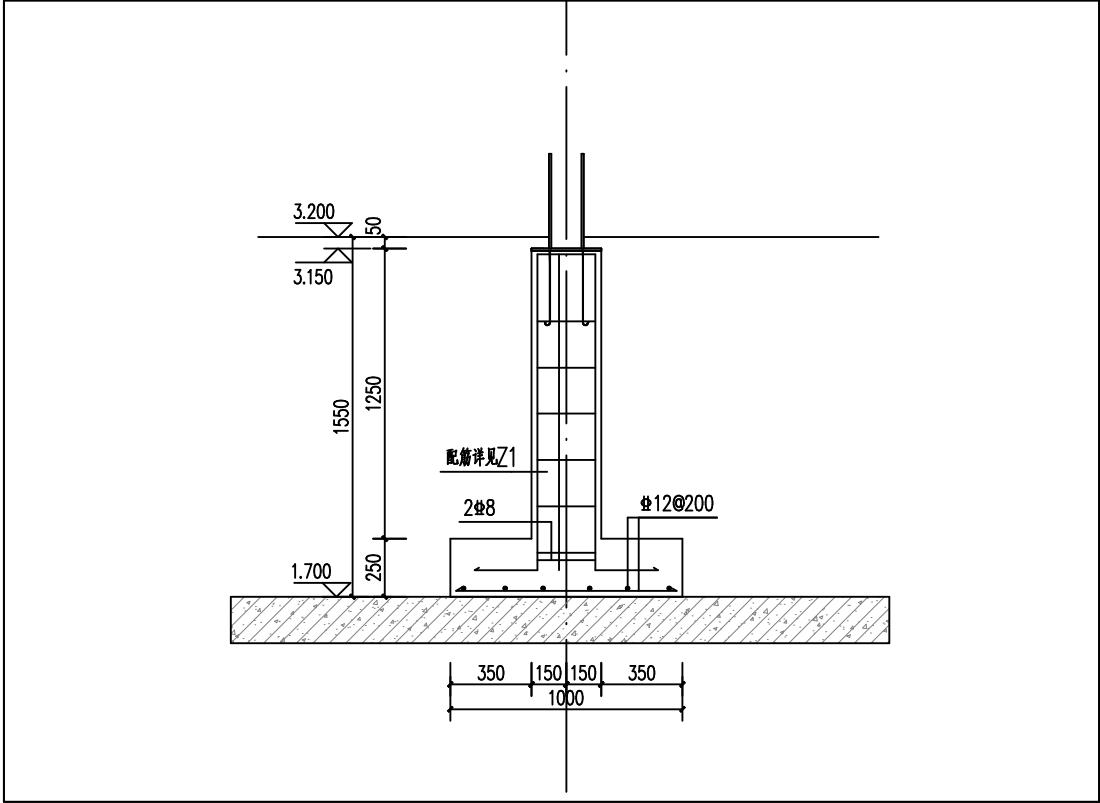
(当Ⅱ、Ⅲ级钢筋的直径大于25mm时, 其锚固长度应乘以修正系数1.1)

搭接长度 $l_{le}=1.2l_{ae}$ (搭接百分率≤25%)

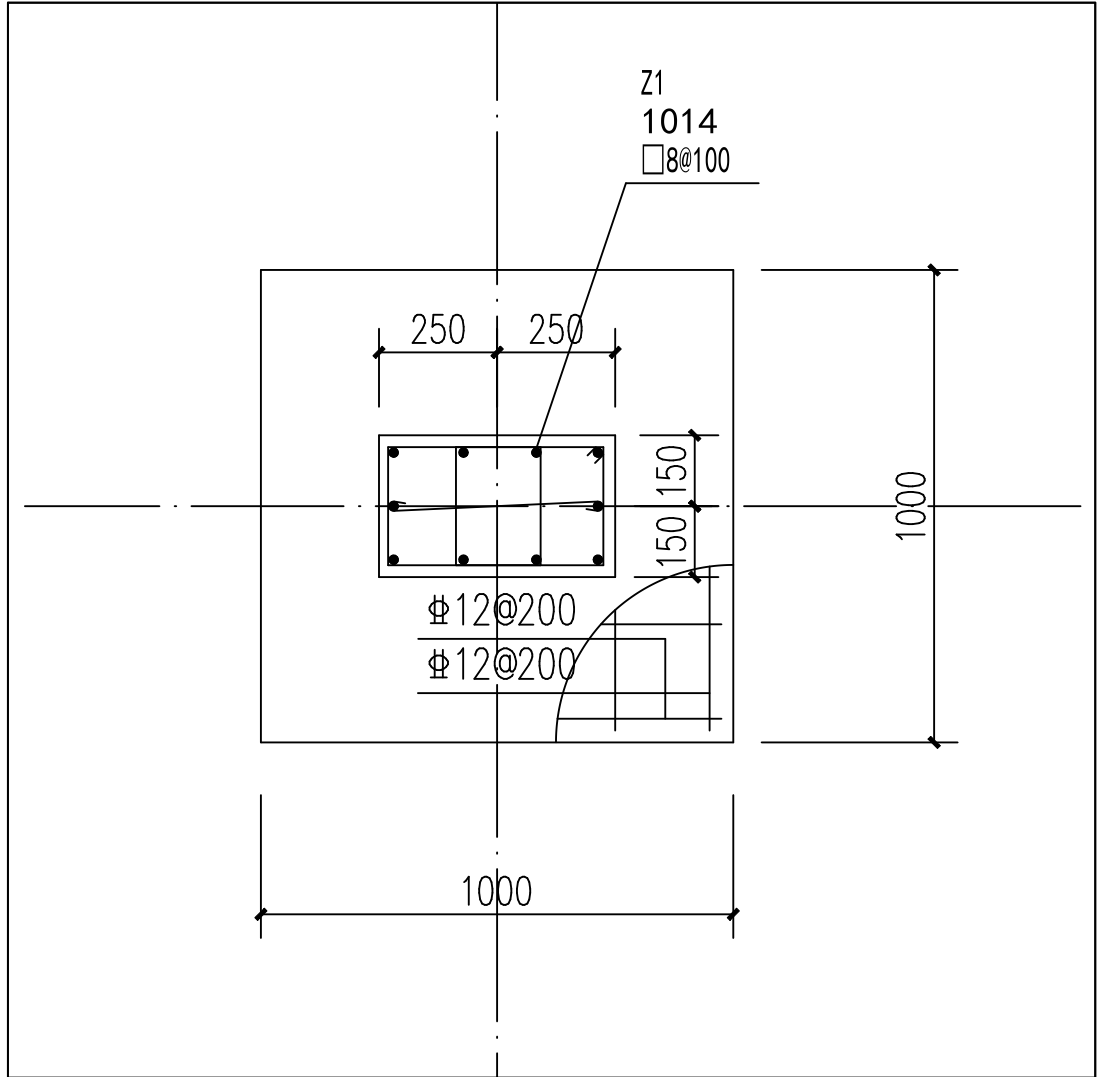
$l_{le}=1.4l_{ae}$ (搭接百分率≤50%)

在任何情况下, 纵向受拉钢筋绑扎搭接接头长度均不应小于300mm。

5. 廊架上部钢结构部分由钢结构厂家二次深化设计。



② DJ-1结构详图 1:20



③ A-A断面结构详图 1:20

本图纸的著作权及其它相关权益属浙江省水利水电勘测设计院有限责任公司所有, 图中所含的专有技术信息应予以保密。未经本院书面许可, 不得复制本图纸或将信息提供或披露给任何第三方(本院与客户另有约定者, 从其约定)。

建设单位 OWNER

湖州南浔金杭房地产开发有限公司

设计单位 DESIGNER



浙江省水利水电勘测设计院有限责任公司

ZHEJIANG DESIGN INSTITUTE OF
WATER CONSERVANCY & HYDRO-ELECTRIC POWER CO., LTD

合作设计单位 CO-DESIGNER

工 序	姓 名	签 名
审 定	王洁	王洁
审 核	王永鹏	王永鹏
项目负责人	王洁	王洁
校 对	杨宏宇	杨宏宇
专业负责人	王永鹏	王永鹏
设 计	颜凯波	颜凯波
制 图	颜凯波	颜凯波

会 签 栏

会签专业	签 名	会签专业	签 名
建 筑			
结 构			
给排水			
电 气			
暖 通			

项目名称 练市镇2014-6号
(练溪大桥西侧) 地块开发项目

子项名称

图名 中心廊架基础二

工程编号 JZ1108

设计阶段 施工图设计

专业 结构

图号 JZ11080101S-JG01-402

出图日期 2022.11