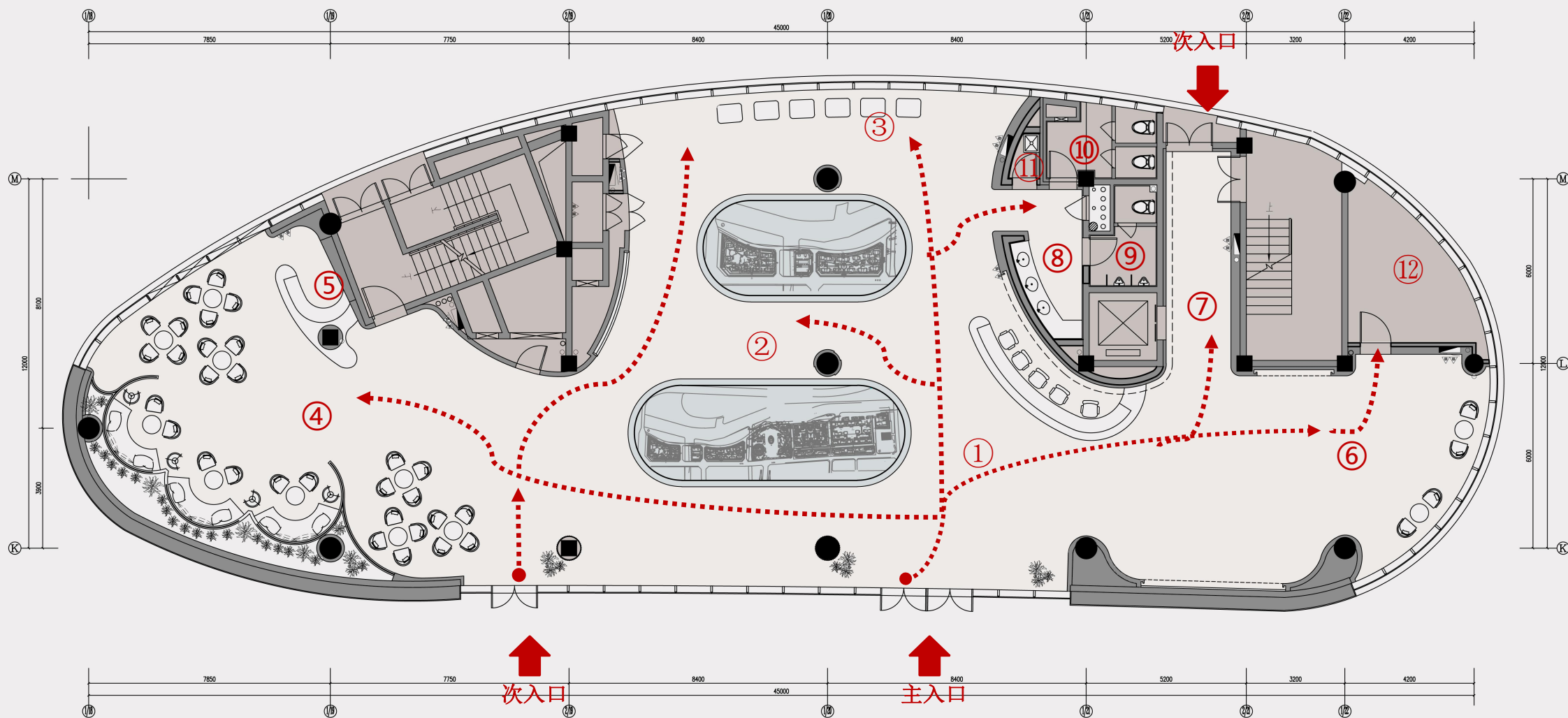


# 首层平面布置

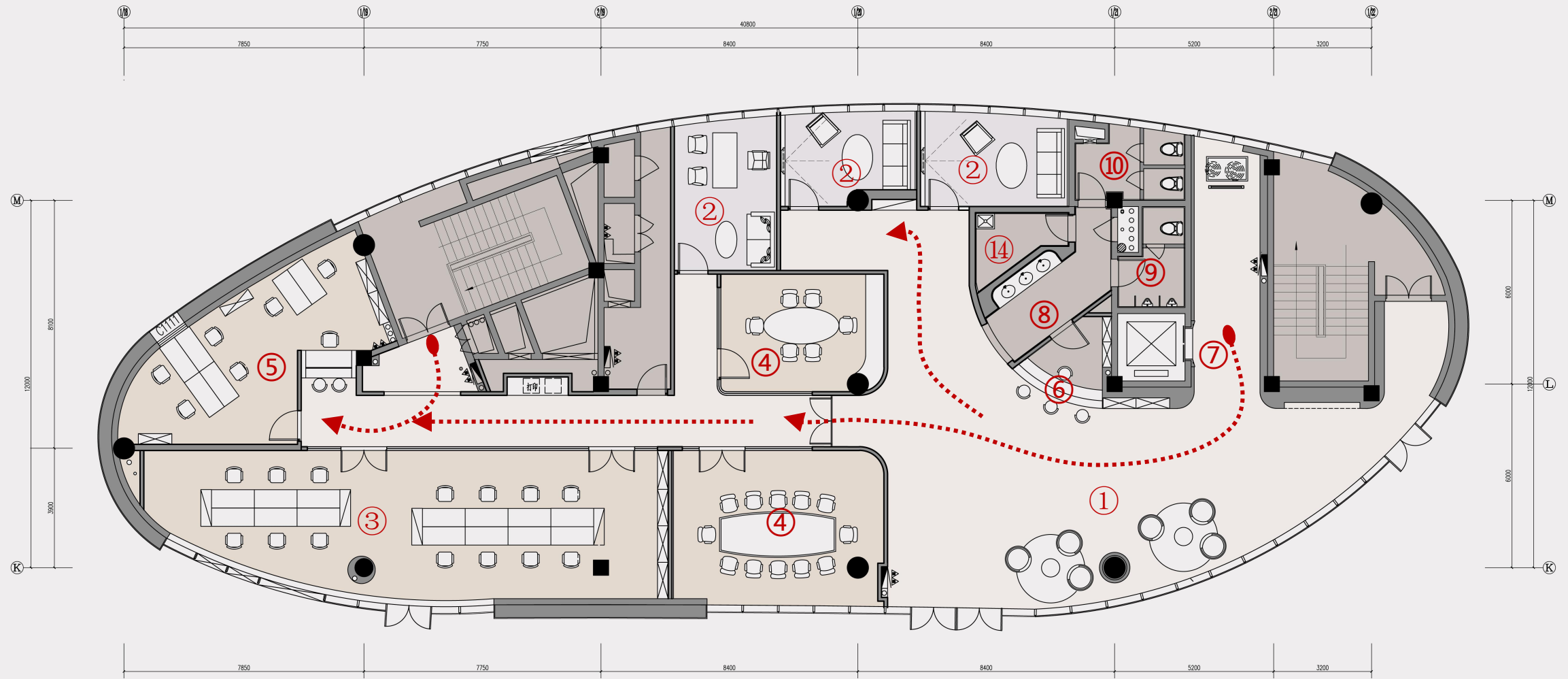


①接待区 ②沙盘区 ③模型区 ④洽谈区 ⑤水吧区 ⑥文化展示区

⑦电梯厅 ⑧盥洗区 ⑨男卫 ⑩女卫 ⑪工具间 ⑫储物间

.....  
主要动线

# 二层平面布置



- ① 休闲区
- ② VIP室
- ③ 办公室
- ④ 会议室
- ⑤ 财务室
- ⑥ 茶水吧
- ⑦ 电梯厅
- ⑧ 盥洗区
- ⑨ 男卫
- ⑩ 女卫

.....  
主要动线

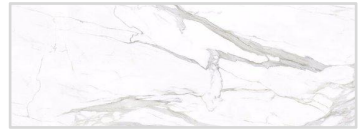








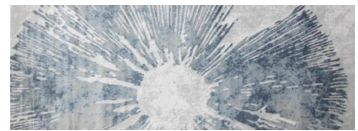
木纹铝板



雅士白大理石



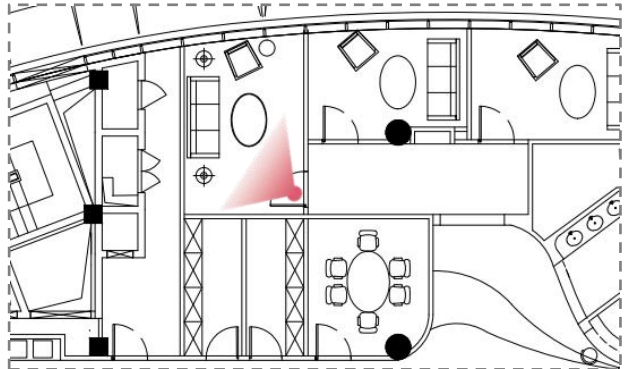
仿铜不锈钢



地毯

## VIP室效果图

大面积落地窗引入充足的自然光，赋予空间充满活力的气息，圆弧墙面与家具及蓝色配饰强调了水波纹的设计元素；原木的墙面天花丰富了材质亦达成了与自然的亲切感；墙面发散的发光造型与家具软配相互交错出现代科技感与古镇文化相互融合的氛围。







## 办公空间意向图

曲线与几何在空间共存，线条的形式感使办公室充满现代化与品质感，营造温馨、安静的办公环境。